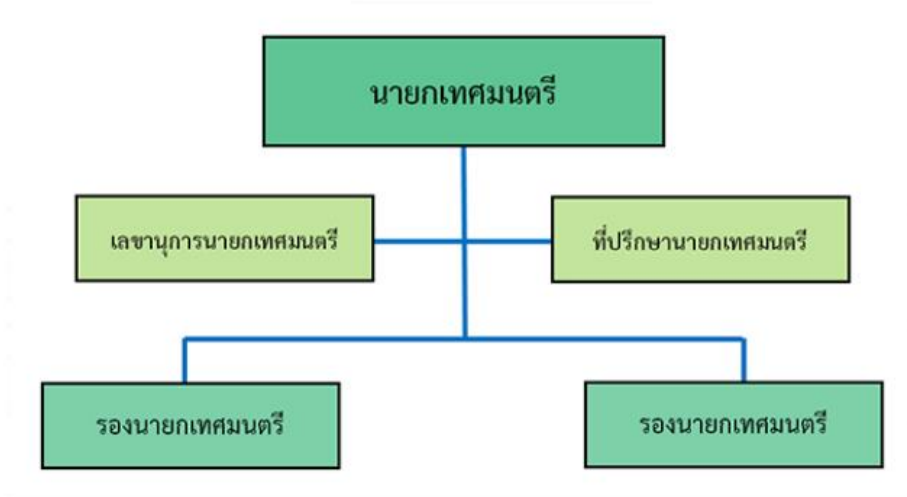


# โครงสร้างเทศบาล

โครงสร้างของเทศบาล ประกอบด้วย ๒ ส่วน ดังนี้

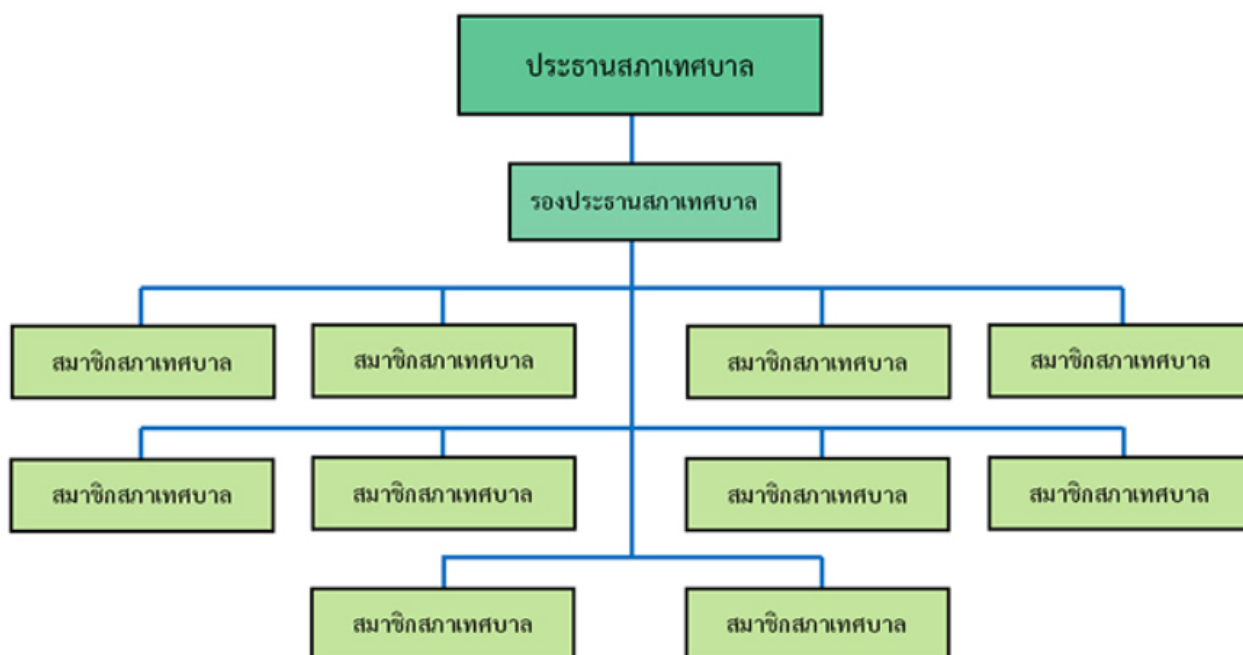
**๑. คณะผู้บริหาร** ประกอบด้วย นายกเทศมนตรี ๑ คน ซึ่งมาจากการเลือกตั้งโดยตรงของประชาชน มีอำนาจหน้าที่ กำหนดนโยบายโดยไม่ขัดต่อกฎหมาย ควบคุม รับผิดชอบการบริหารกิจการของเทศบาลตามกฎหมาย วางระเบียบเพื่อให้งานของเทศบาล เป็นไปด้วยความเรียบร้อย และมีอำนาจหน้าที่ตามกฎหมายกำหนด โดยแต่งตั้งรองนายกเทศมนตรี ๒ คน ที่ปรึกษานายกเทศมนตรี ๑ คน และเลขานุการนายกเทศมนตรี ๑ คน



**คณะผู้บริหารเทศบาลตำบลด่านคล้า ประกอบด้วย**

- |                 |             |                          |
|-----------------|-------------|--------------------------|
| ๑. นายบรรยง     | ไม้กลาง     | นายกเทศมนตรีตำบลด่านคล้า |
| ๒. นายอรุณ      | ตรงด้านกลาง | รองนายกเทศมนตรี          |
| ๓. นางสุภารักษ์ | มัวร์       | รองนายกเทศมนตรี          |
| ๔. นายสำราญ     | ปลั่งกลาง   | เลขานุการนายกเทศมนตรี    |
| ๕. นายเย็น      | เกยด้านกลาง | ที่ปรึกษานายกเทศมนตรี    |

**๒. สภาเทศบาล** ประกอบด้วย สมาชิกสภาเทศบาล ซึ่งมาจากการเลือกตั้งโดยตรงของประชาชน จำนวน ๑๒ คน มีหน้าที่ตราเทศบัญญัติ สะท้อนความต้องการของประชาชนในเขตเทศบาล ตรวจสอบควบคุมการทำงานของฝ่ายบริหาร และมีอำนาจหน้าที่ตามกฎหมายกำหนด



## สมาชิกสภาเทศบาลตำบลท่าบลด้านคล้า ประกอบด้วย

๑. นายสรรเสริญ	เสมาด้านกลาง	ประธานสภาเทศบาล
๒. นายสมพร	กั้นกลาง	รองประธานสภาเทศบาล
๓. นายเพชร	เขยด้านกลาง	สมาชิกสภาเทศบาล เขต ๑
๔. นายมานพ	งามจันอัด	สมาชิกสภาเทศบาล เขต ๑
๕. นายพฤษ	เกาะด้านกลาง	สมาชิกสภาเทศบาล เขต ๑
๖. นายบุญชูเกียรติ	ปลั่งกลาง	สมาชิกสภาเทศบาล เขต ๑
๗. นายสุรנית	เศรษฐมวก	สมาชิกสภาเทศบาล เขต ๑
๘. นายคมสันต์	ชะลอกกลาง	สมาชิกสภาเทศบาล เขต ๒
๙. นางสมคิด	พุดกลาง	สมาชิกสภาเทศบาล เขต ๒
๑๐. นางชิต	ยี่จื่อหอ	สมาชิกสภาเทศบาล เขต ๒
๑๑. นายอาคาร	เพ็งกลาง	สมาชิกสภาเทศบาล เขต ๒
๑๒. นายพะนม	เพ็ชรนอก	สมาชิกสภาเทศบาล เขต ๒

\*\*ข้อมูล ณ วันที่ ๑๔ พฤษภาคม ๒๕๖๔\*\*